



미브처 프리지

GYMBOREES

자생한방병원

자생한방병원

모아영아병원

이원비만과수원

이원비만과수원

연세클리닉

이원비만과수원

이원비만과수원

OUTBACK

Mr. Pizza

SEVEN MONKEYS

BUMKIN HOSPITAL

7 ELEVEN

LOTTE super

STARBUCKS COFFEE

OLIVE YOUNG

CIOU

대 지 현황

대 지 위 치	광주광역시 광산구 쌍암동 694-69번지					
지역, 지구	도시지역, 일반상업지역 / 방화지구					
대 지 면 적	지번	지목	공부상면적	신청외면적	신청면적	비고
	694-69	대	991.90 M ²		991.90 M ²	
대지면적 합계			991.90 M ²		991.90 M ²	

■ 건축 개요

	금회신청	비고
건축면적	594.22 M ² (179.75 PY)	
연면적	3,769.02 M ² (1,140.14 PY)	
용적율 산정용연면적	2,951.13 M ² (892.73 PY)	
건폐율	59.91 %	법정 : 60%이하
용적률	297.52 %	법정 : 1000%이하
공사종류	신축	
규모	지하1층 / 지상 5층	
주 용 도	근린생활시설	
주요구조	철근콘크리트조	
지붕형태	콘크리트 평지붕	
건물높이	22.10m(옥상난간포함)	
외부마감재료	화강석, 칼라강판, 전벽돌, 스톤코트 외단열	
주차대수	23대(장애인1대포함)	
정화조	시오수관로에 연결	
조경면적	153.54 M ²	법정 : 대지면적의 15%(148.785M ²) 이상
도로관계	8m도로에 36m, 15m도로에 28m 접함	

■ 층별면적표

동 별	층 별	용 도	면 적			층 고
			전용면적	공용면적	합계면적	
	지하1층	지하주차장		783.95	817.89 M ² (247.41PY)	3.9M
		방재실, 창고		33.94		
지하층 합계				817.89	817.89 M ² (247.41PY)	
	지상1층	근린생활시설	454.50	126.43	580.93 M ² (175.73PY)	5.0M
	지상2층	근린생활시설	464.30	128.25	592.55 M ² (179.25PY)	3.9M
	지상3층	근린생활시설	464.30	128.25	592.55 M ² (179.25PY)	3.9M
	지상4층	근린생활시설	464.30	128.25	592.55 M ² (179.25PY)	3.9M
	지상5층	근린생활시설	464.30	128.25	592.55 M ² (179.25PY)	4.1M
지상층 합계			2,311.70	639.43	2,951.13 M ² (892.73PY)	
전체 연면적 합계			2,311.70	1,457.32	3,769.02 M ² (1,140.14PY)	

■ 주차장 계획

법 적	* 근린생활시설 : 시설면적 134(M2)당 / 1대 2,951.13 / 134 = 22.02
설 치	23대 (장애인용 1대 포함) 일반주차 : 14대 확장형주차 : 8대 장애인용주차 : 1대

■ 분양면적표

구 분	전용면적	분양면적				비고 (전용율)		
		ELEV./계단실	주차장	방재실,창고	소계			
1층	101호	85.50 (25.86)	23.65	28.99	1.26	53.90	139.40 (42.17)	61.33%
	102호	85.50 (25.86)	23.65	28.99	1.26	53.90	139.40 (42.17)	
	103호	85.50 (25.86)	23.65	28.99	1.26	53.90	139.40 (42.17)	
	104호	49.20 (14.88)	13.61	16.68	0.72	31.02	80.22 (24.27)	
	105호	68.20 (20.63)	18.86	23.13	1.00	42.99	111.19 (33.64)	
	106호	80.60 (24.38)	22.29	27.33	1.18	50.81	131.41 (39.75)	
소 계	454.50 (137.49)	125.72	154.13	6.67	286.52	741.02 (224.16)		
2~5층	01호	85.50 (25.86)	23.65	28.99	1.26	53.90	139.40 (42.17)	61.33%
	02호	85.50 (25.86)	23.65	28.99	1.26	53.90	139.40 (42.17)	
	03호	85.50 (25.86)	23.65	28.99	1.26	53.90	139.40 (42.17)	
	04호	59.00 (17.85)	16.32	20.01	0.87	37.19	96.19 (29.10)	
	05호	68.20 (20.63)	18.86	23.13	1.00	42.99	111.19 (33.64)	
	06호	80.60 (24.38)	22.29	27.33	1.18	50.81	131.41 (39.75)	
	소 계	464.30 (140.45)	128.43	157.45	6.82	292.70	757.00 (228.99)	
계	1,857.20 (561.80)	513.71	629.82	27.27	1,170.80	3,028.00 (915.97)		
합 계	2,311.70 (699.29)	639.43	783.95	33.94	1,457.32	3,769.02 (1,140.13)		

1F

총 6실



Life zone

1층 권장업종

대형마트, 생활용품점, 편의점, 약국, 커피전문점, 제과점
패션의류, 화장품, 헤어샵 등

2층 권장업종

레스토랑, 커피전문점, 뷰티케어, 한식, 중식, 일식
패밀리 레스토랑, 양식, 헤어샵, 네일아트 등

3~4층 권장업종

병·의원, 한의원, 치과, 피부과, 안과, 증권사, 보험사
금융업무 관련실, 벤처기업, 사무실 등

5층 권장업종

국·영·수 학원, 미술학원, 보습학원, 사무실 등

2F

총 6실



Food zone

3F

총 6실



Medical zone

4F

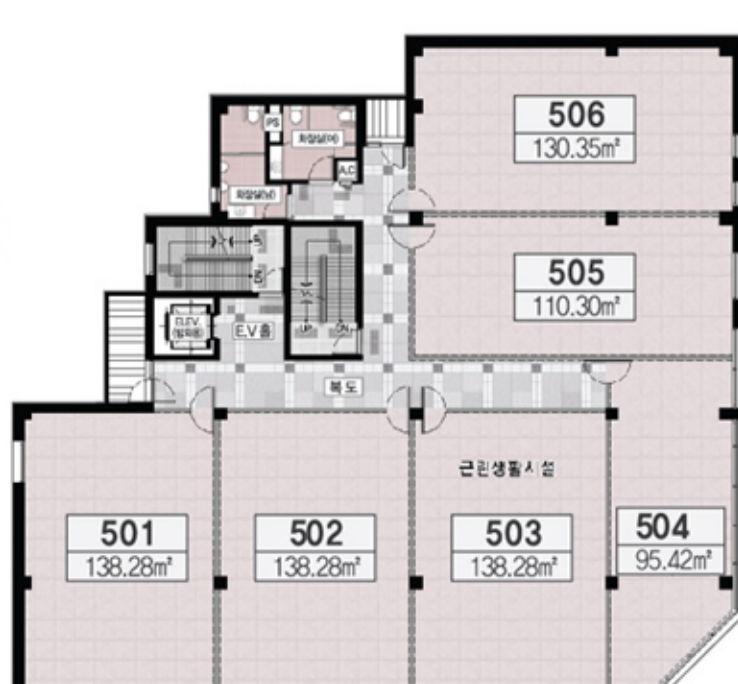
총 6실



Medical zone

5F

총 6실



Education zone